

# J'AI PLUS DE 60 ANS : SI ON PARLAIT DE MA MEMOIRE !

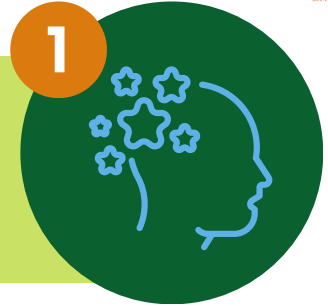
## Conférence et tables rondes

### LE MARDI 17 OCTOBRE 2023 DE 08H30 A 12H00



Résidence Seniors  
Le Clos Saint Gildas  
219, route de Fleury  
42190 CHARLIEU

## Comment fonctionne la mémoire et comment en prendre soin ?



## Repérer les signes d'alerte. Quand faut-il s'inquiéter ?

## Comment et à qui en parler ?



## Quels impacts (aidés/aidants) sur le quotidien ?

## Quelles aides possibles (aidés/aidants) ?



Cette action est  
soutenue  
financièrement par



Conférence  
des financeurs

# J'AI PLUS DE 60 ANS : SI ON PARLAIT DE MA MEMOIRE !

POSSIBILITÉ D'ACCEILLIR LES  
AIDÉS - SUR INSCRIPTION  
EXCLUSIVEMENT

AVEC LE CONCOURS  
DE FRANCE ALZHEIMER LOIRE  
ANTENNE DE ROANNE

**09H00 : CONFERENCE PAR LE DR ARTAUD FLORENCE - NEUROLOGUE**

**09H45 : INSTANT COLLATION / CAFE**

**10H00 : DEBUT DES TABLES RONDES**

ENTREE GRATUITE  
INSCRIPTION OBLIGATOIRE  
AVANT LE 30 SEPTEMBRE 2023

☎ 04 77 44 36 40  
filiere.gerontologique@ch-roanne.fr

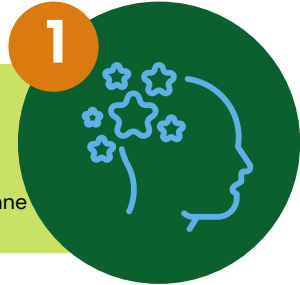
POSSIBILITE DE S'INSCRIRE À UNE TABLE RONDE

## Comment fonctionne la mémoire et comment en prendre soin ?

Table ronde animée par :

**Coralie FUINEL** - Neuropsychologue - CH Roanne

**Sophie PRADET** - Infirmière Coordinatrice Unités Mobiles de Gériatrie - CH Roanne



## Repérer les signes d'alerte. Quand faut-il s'inquiéter ?

Table ronde animée par :

**Karine MALFOY** - Médecin Gériatre - CH Roanne

**Stéphanie GAY** - Infirmière Asalée - Cabinet Médical  
GOLLIARD / FERREIRA / PAGES

## Comment et à qui en parler ?

Table ronde animée par :

**Mathieu LAPALLUS** - Médecin Généraliste - Cabinet Médical du Sornin

**Fabienne CORTIER** - Infirmière Asalée - Cabinet Médical du Sornin



## Quels impacts (aidés/aidants) sur le quotidien ?

Table ronde animée par :

**Sophie BLICHER** - Psychologue

Unité Mobile Psychiatrique du sujet âgé - CH Roanne

**Thomas TRIVIER** - Psychologue

Médecine Interne Gériatrie - CH Roanne

## Quelles aides possibles (aidés/aidants) ?

Table ronde animée par :

**Ghislaine PERRAUD LABOURE** - Responsable Service Autonomie

Maison Loire Autonomie de Roanne

**Michèle VERRIERE** - Chargée de développement Social

Direction Action Sociale Retraite - Groupe Malakoff Humanis



Chaque participant repartira avec de la documentation  
dont un fascicule reprenant les idées importantes évoquées sur chaque table ronde.